



BASES DES CSS

(Cascading Style Sheets)

SUPPORT

Février 2020

Révision 0

Note

Toutes les données qui figurent sur les captures d'écrans du présent support sont totalement fictives et ne sont présentées qu'à titre d'illustration.

Sommaire

1	Que sont les CSS, réellement ?.....	3
2	Les règles CSS.	4
3	Les différents types de sélecteurs.	5
4	Les polices et le texte.....	6
4.1	Liens Google fonts.....	6
4.2	Définition des propriétés.	7
5	Les boîtes.	8
6	Le code final de la feuille de style.	9

1 Que sont les CSS, réellement ?

Les CSS (*Cascading Style Sheets* en anglais, ou « feuilles de style en cascade ») sont le code utilisé pour mettre en forme une page web. *Les bases des CSS* présentent ce qu'il faut savoir pour commencer. Nous répondrons à des questions comme : Comment rendre mon texte rouge ou noir ? Comment faire apparaître mon contenu à tel endroit de l'écran ? Comment décorer ma page web avec une image ou une couleur d'arrière-plan ?

De la même façon que HTML, CSS n'est pas vraiment un langage de programmation. C'est un *langage de feuille de style*, c'est-à-dire qu'il permet d'appliquer des styles sur différents éléments sélectionnés dans un document HTML. Par exemple, on peut sélectionner **tous** les éléments d'une page HTML qui sont paragraphes et afficher leurs textes en rouge avec ce code CSS :

```
1 | p {  
2 |   color: red;  
3 | }
```

Copiez ces trois lignes de code CSS dans un nouveau fichier dans votre éditeur de texte, puis sauvegardez le fichier sous le nom `style.css` dans votre répertoire styles.

Pour que cela fonctionne, il faut appliquer le CSS au document HTML, sinon la mise en forme décrite dans le fichier CSS n'affectera pas l'affichage de la page HTML dans la navigateur.

Ouvrez votre fichier `index.html` et copiez la ligne suivante quelque part au sein de l'élément `head` (c'est-à-dire entre les balises `<head>` et `</head>`)

```
1 | <link href="styles/style.css" rel="stylesheet" type="text/css">
```

Sauvegardez `index.html` puis chargez-le dans votre navigateur. Vous devriez obtenir quelque chose comme :

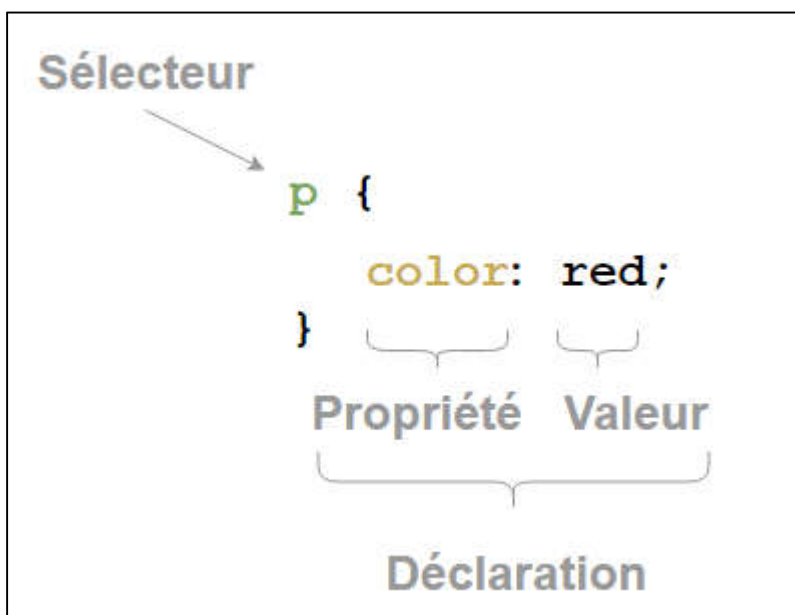
At Mozilla, we're a global community of

- technologists
- thinkers
- builders

working together to keep the Internet alive and accessible, so people worldwide can be informed contributors and creators of the Web. We believe this act of human collaboration across an open platform is essential to individual growth and our collective future.

2 Les règles CSS.

Regardons un peu plus en détails ce que nous avons écrit en CSS :



Cette structure s'appelle **un ensemble de règles** (ou seulement « une règle »). Les différentes parties se nomment :

Sélecteur.	C'est le nom de l'élément HTML situé au début de l'ensemble de règles. Il permet de sélectionner les éléments sur lesquels appliquer le style souhaité (en l'occurrence, les éléments p). Pour mettre en forme un élément différent, il suffit de changer le sélecteur.
Déclaration.	C'est une règle simple comme color: red; qui détermine les propriétés de l'élément que l'on veut mettre en forme.
Propriétés.	Les différentes façons dont on peut mettre en forme un élément HTML (dans ce cas, color est une propriété des éléments p). En CSS, vous choisissez les différentes propriétés que vous voulez utiliser dans une règle CSS.
Valeur de la propriété.	À droite de la propriété, après les deux points, on a la valeur de la propriété . Celle-ci permet de choisir une mise en forme parmi d'autres pour une propriété donnée (par exemple, il y a d'autres couleurs que red pour la propriété color).
Autres éléments importants.	<ul style="list-style-type: none">• chaque ensemble de règles, à l'exception du sélecteur, doit être entre accolades ({}).• pour chaque déclaration, il faut utiliser deux points (:) pour séparer la propriété de ses valeurs.• pour chaque ensemble de règles, il faut utiliser un point-virgule (;) pour séparer les déclarations entre elles.

<pre> 1 p { 2 color: red; 3 width: 500px; 4 border: 1px solid black; 5 }</pre>	<p>Ainsi, si on veut modifier plusieurs propriétés d'un coup, on peut utiliser plusieurs déclarations dans une seule règle en les séparant par des points-virgules.</p>
<pre> 1 p,li,h1 { 2 color: red; 3 }</pre>	<p>Sélectionner plusieurs éléments : Il est aussi possible de sélectionner plusieurs types d'éléments pour appliquer à tous une même règle.</p> <p>Il suffit de placer plusieurs sélecteurs, séparés par des virgules.</p>

3 Les différents types de sélecteurs.

Il y a différents types de sélecteurs. Dans les exemples précédents, nous n'avons vu que **les sélecteurs d'élément** qui permettent de sélectionner les éléments HTML d'un type donné dans un document HTML.

Mais ce n'est pas tout, il est possible de faire des sélections plus spécifiques. Voici quelques-uns des types de sélecteur les plus fréquents :

Nom du sélecteur	Ce qu'il sélectionne	Exemple
Sélecteur d'élément (parfois appelé « sélecteur de balise » ou « sélecteur de type »)	Tous les éléments HTML d'un type donné.	<code>p</code> sélectionne tous les <code><p></code>
Sélecteur d'ID	L'élément d'une page qui possède l'ID fourni (pour une page HTML donné, on ne peut avoir qu'un seul élément pour un ID donné).	<code>#my-id</code> sélectionne <code><p id="my-id"></code> ou <code></code>
Sélecteur de classe	Les éléments d'une page qui sont de la classe donnée (pour une page donnée, il est possible d'avoir plusieurs éléments qui partagent une même classe).	<code>.my-class</code> sélectionne <code><p class="my-class"></code> et <code></code>
Sélecteur d'attribut	Les éléments de la page qui possèdent l'attribut donné.	<code>img[src]</code> sélectionne <code></code> mais pas <code></code>
Sélecteur de pseudo-classe	Les éléments donnés mais uniquement dans un certain état (par exemple quand on passe la souris dessus).	<code>a:hover</code> sélectionne <code><a></code> mais uniquement quand le pointeur de la souris est au-dessus du lien.

4 Les polices et le texte.

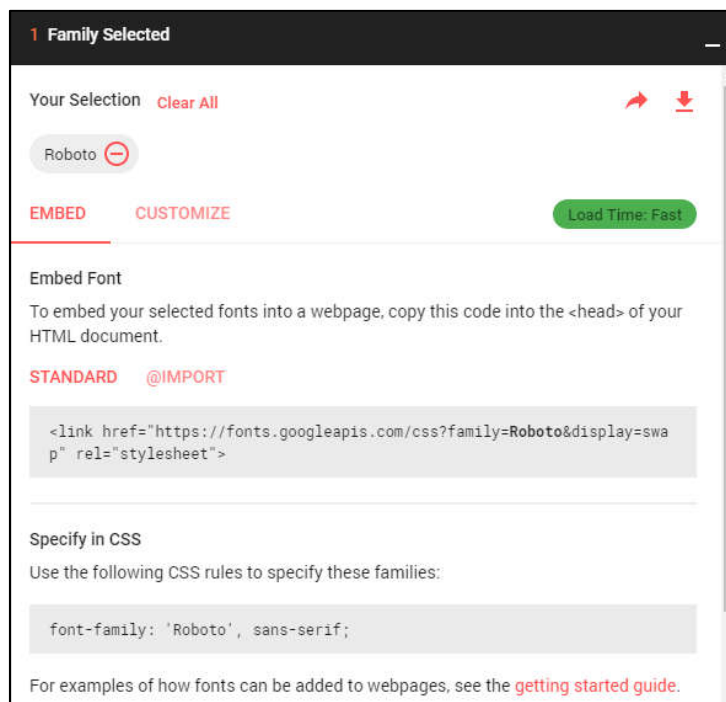
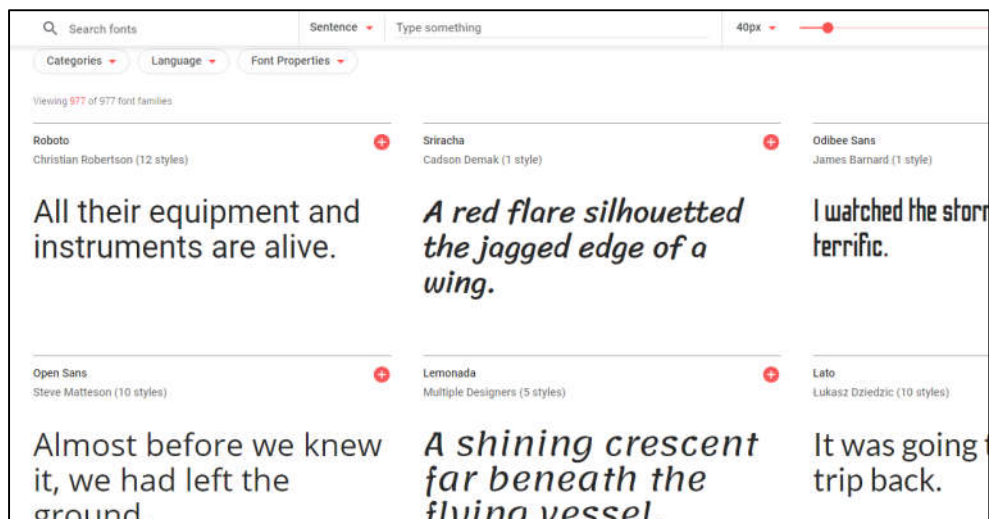
4.1 Liens Google fonts

Google Fonts permet de visualiser plusieurs collections de polices vers lesquelles peut pointer la feuille de style associée à votre page / votre site.

<https://fonts.google.com/>

Sélectionnez la police en cliquant sur le +.

Affichez le code d'incorporation en cliquant dans la barre noire de la fenêtre de sélection.



```
1 | <link href='http://fonts.googleapis.com/css?family=Open+Sans' rel
```

Ajoutez l'élément <link ... > quelque part entre les balises <head> et </head> dans le fichier index.html.

4.2 Définition des propriétés.

Ce premier ensemble de règles définit une police de base et sa taille pour toute la page (<html> est l'élément parent de tous les éléments de la page, tous les éléments contenus dans la page hériteront donc de la même font-size et font-family) :

```
1 | html {
2 |     font-size: 10px; /* px signifie 'pixels': la taille
3 |     font-family: 'Open Sans', sans-serif; /* cela dev
4 | }
```

Note: Tout ce qui est entre /* et */ dans un document CSS est un **commentaire de CSS**.

Le navigateur l'ignorera dans le rendu du code. C'est un endroit commode pour écrire des notes à propos de ce que vous faites.

```
1 | h1 {
2 |     font-size: 60px;
3 |     text-align: center;
4 | }
5 |
6 | p, li {
7 |     font-size: 16px;
8 |     line-height: 2;
9 |     letter-spacing: 1px;
10 | }
```

Ensuite, fixons les tailles des différents textes contenus dans le corps du HTML (<h1>, , et <p>).

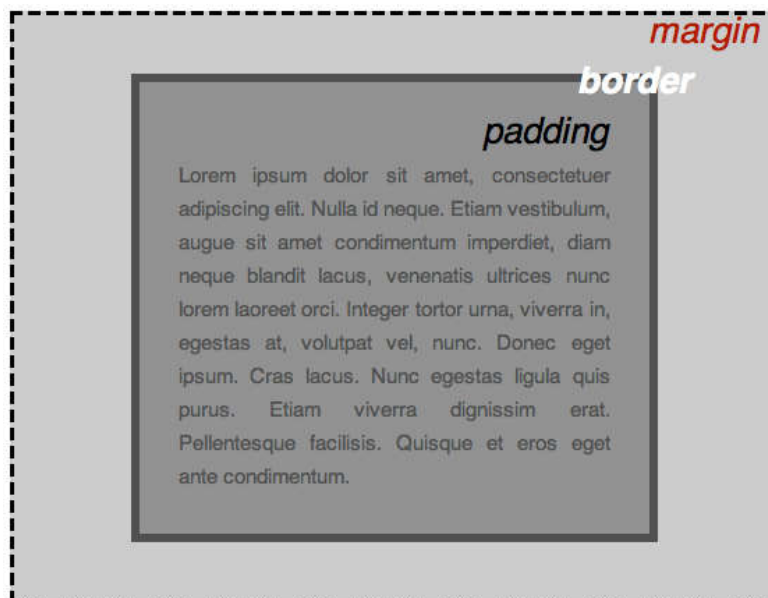
Nous allons également centrer le texte du titre et donner une taille de ligne et un espacement de caractère entre les lettres pour que le contenu du corps (*body*) du document soit plus lisible.

Vous pouvez ajuster ces valeurs en px comme vous voulez pour que le style obtenu soit celui que vous souhaitez.

5 Les boîtes.

Vous verrez rapidement qu'avec les CSS, tout tourne autour de boîtes : définir leurs tailles, leurs couleurs, leurs positions, etc. Les éléments HTML d'une page peuvent, pour la plupart, être vus comme des boîtes placées les unes sur les autres.

C'est pour cette raison que l'architecture de CSS est principalement basée sur un *modèle de boîtes*. Chacun de ces blocs prend un certain espace sur la page, de cette façon :



```
1  body {  
2    width: 600px;  
3    margin: 0 auto;  
4    background-color: #FF9500;  
5    padding: 0 20px 20px 20px;  
6    border: 5px solid black;  
7  }
```

Dans cette section, nous utilisons aussi :

- width (la largeur de l'élément),
- background-color, la couleur derrière le contenu de l'élément et son *padding*,
- color, la couleur du contenu de l'élément (généralement du texte),
- text-shadow, affiche une ombre portée sur le texte à l'intérieur de l'élément.

Cet ensemble de règles contient plusieurs déclarations :

- width: 600px; — cette déclaration impose une largeur de 600 pixels pour le corps de la page.
- margin: 0 auto; — Ici on a deux valeurs pour la propriété. Lorsqu'on utilise deux valeurs sur une propriété comme margin ou padding, la première valeur est utilisée pour le haut **et** le bas de l'élément (dans ce cas : 0) et la seconde valeur est utilisée pour les côtés gauche **et** droit (la valeur auto qu'on utilise ici est une valeur spéciale qui divise l'espace horizontal disponible en parts égales entre la gauche et la droite)
- background-color: #FF9500; — permet de définir la couleur utilisée en arrière-plan. Ce code couleur correspond à un rouge orangé qui sera utilisé pour le corps de la page,
- padding: 0 20px 20px 20px; — ici on a quatre valeurs pour le *padding* afin de créer un peu d'espace autour du contenu. On n'a donc aucun espace pour le *padding* en haut du corps de la page, on a 20 pixels à gauche, en bas et à droite. Dans l'ordre, les valeurs correspondent au haut, à la droite, au bas et à la gauche.
- border: 5px solid black; — cette déclaration permet d'utiliser une bordure pleine, large de 5 pixels pour entourer tout le corps de la page.

6 Le code final de la feuille de style.

```
1  html {
2    font-size: 10px;
3    font-family: 'Open Sans', sans-serif;
4  }
5
6
7  h1 {
8    font-size: 60px;
9    text-align: center;
10 }
11
12 p, li {
13   font-size: 16px;
14   line-height: 2;
15   letter-spacing: 1px;
16 }
17
18
19 html {
20   background-color: #00539F;
21 }
22
23 body {
24   width: 600px;
25   margin: 0 auto;
26   background-color: #FF9500;
27   padding: 0 20px 20px 20px;
28   border: 5px solid black;
29 }
30
31 h1 {
32   margin: 0;
33   padding: 20px 0;
34   color: #00539F;
35   text-shadow: 3px 3px 1px black;
36 }
37
38 img {
39   display: block;
40   margin: 0 auto;
41 }
```